

Baugründe in der Edlau Heidenreichstein



Informationen zu Heidenreichstein

Heidenreichstein

ist eine Stadt im Bezirk Gmünd mit über 4.000 Einwohnern. Sie liegt auf einer Seehöhe von 560m im nördlichen Waldviertel, rund 16 km von der tschechischen Grenze entfernt. Bürgermeister der Burgstadt ist Gerhard Kirchmaier.



Geschichtliches



1932 wurde Heidenreichstein zur Stadt erhoben, durch Eingemeindungen in den 60er und 70er Jahren hat sich die Größe des Gemeindegebietes auf 58,43 km erweitert und besteht nunmehr aus zwölf Katastralgemeinden. Den Namen verdankt Heidenreichstein einem der ersten Burggrafen, namens Heidenreich. Die in Privatbesitz befindliche und nach wie vor bewohnte Wasserburg Heidenreichstein gilt als Wahrzeichen der Stadt. Der Markt dürfte ebenso wie die Burg in den letzten Jahrzehnten des 12. Jahrhunderts entstanden sein. Im Jahr 1369 wurde der Ort als Markt mit eigenem Siegel bezeichnet. Noch heute finden jährlich drei Jahrmärkte statt.

Kulturszene

Eine vielumfassende Kulturszene prägt seit Jahren Heidenreichstein und macht die Burgstadt über die Grenzen hinaus bekannt. Zu den regelmäßigen Veranstaltungen zählen die Theateraufführungen der Bühne Heidenreichstein, das seit 2006 jährlich in der Margithalle mit prominenten Autoren stattfindende Literaturfestival „Literatur im Nebel“, das Abfischfest, die Sommerakademie Motten unter der Leitung von Alf Krauliz, die Gewerbesmesse „Stadt der offenen Türen“ der örtlichen Wirtschaftstreibenden, der Musikworkshop „Nordic Grooves“, Int. Orgelwoche, die Konzerte der Stadtkapelle Heidenreichstein, sowie Ausstellungen in der Galerie Zeh.

Öffentliche Einrichtungen

In Heidenreichstein befinden sich neben den Einrichtungen der Stadtgemeinde auch eine Polizeidienststelle, ein Postamt, eine Volksschule, eine Neue NÖ Mittelschule und zwei Kindergärten. Erwachsenenbildung bietet unter anderem das Kursangebot der Volkshochschule. Die Stadtbibliothek wird von der Stadtgemeinde geführt. Die ärztliche Versorgung der Einwohner ist durch fünf praktische Ärzte, zwei Zahnärzte und zwei Fachärzte sichergestellt. Im Ort befinden sich auch eine Apotheke und die Praxis einer Psychotherapeutin. In der Einsatzzentrale sind neben der Dienststelle des Roten Kreuzes und der Freiwilligen Feuerwehr auch Probenräumlichkeiten der Stadtkapelle und Unterrichtsräume der Musikschule untergebracht.

Wirtschaft

Heidenreichsteins Wirtschaft besteht aus einer Vielzahl von Gewerbe-, Dienstleistungs- und Industriebetrieben, sie garantieren Arbeits- und Ausbildungsplätze im Ort. Über 1.400 Menschen finden in den mehr als 200 Betrieben eine Beschäftigung. Waldviertler Qualitätsarbeit und Zuverlässigkeit ist zu einem Markenzeichen geworden.

Solartaxi Heidenreichstein

Seit Oktober 2013 gibt es zwei Solartaxis in Heidenreichstein. Dieses innovative öffentliche Nahverkehrsmittel, ermöglicht im gesamten Gemeindegebiet (inklusive Katastralgemeinden) eine umweltfreundliche und leistbare Mobilität für alle, zum Beispiel für Einkäufe, Fahrten zum Arzt/Apotheke, Besuche und vieles mehr.



Informationen zu Heidenreichstein

Touristische Angebote

Die über 800 Jahre alte **Wasserburg** erzählt von der Gründungsgeschichte der heutigen Stadt.



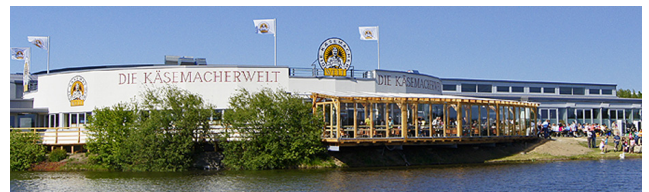
In den Innenräumen findet man noch heute die gesamte Einrichtung aus den verschiedenen Zeitepochen. Eine Ausstellung über die Adelsgeschlechter und Burgherren zu Heidenreichstein – Kinsky – Van der Straten – Palffy gibt u.a. Einblicke in das Leben und Wirken dieser Adelsfamilien. Im Rahmen einer Führung kann die Burg und die Ausstellung besichtigt werden.

Nahe der Stadt erstreckt sich eine besondere Naturlandschaft – das Hochmoor. In der Entdeckung seiner artenreichen Fauna und Flora liegt die große Faszination des **Naturparks Heidenreichsteiner Moor**. Erfahrene Naturparkführer helfen bei einer geführten Wanderung die kleinen Wunder der Moorlandschaft zu entdecken. Das neu errichtete Naturparkzentrum lädt nach der Entdeckungsreise zum Ausruhen ein.



Das **Haus des Moores** welches von der Entstehung und den Besonderheiten der Moore erzählt und das **Heimatmuseum** das Einblicke in die Geschichte Heidenreichsteins gibt, befinden sich in unmittelbarer Nähe der **Galerie Zeh**, die es sich zur Aufgabe gemacht hat, konservative und moderne Kunst renommierter Künstler in die Region zu bringen und dem **Franz Zeh Museum**, eine Gedächtnisstätte für den Heidenreichsteiner Maler, in der man Leben und Werk, des weithin bekannten und geschätzten Künstlers erleben kann.

In der Käsemacherwelt mit Schaukäserei dreht sich alles um die Entstehung von Käse aus Schaf-, Ziegen- und Kuhmilch. Köstliche Gerichte mit und um den Käse können auch gleich im Restaurant genossen oder im Shop erworben werden. Ein hauseigener Streichelzoo mit Ziegen, Schafen, Mini-Shetland Ponies und Hasen unterhält die kleinen Gäste.



Die **Waldviertler Schmalspurbahn** führt während den Sommermonaten mittwochs, samstags und sonntags Nostalgiefahrten zwischen Heidenreichstein und Alt-Nagelberg mit dem Wackelsteinexpress durch.

Kulinarische Waldviertler Spezialitäten vom Karpfen, Erdäpfel, Mohn, Honig, Käse und Bier sind auch in den Heidenreichsteiner Gasthäusern und Restaurant zu finden.

www.heidenreichstein.gv.at

Ihre Ansprechpartner

**Gerne informieren wir Sie
ausführlich zu den Grundstücken.**

Volksbank Niederösterreich AG



Mario Haider
Stadtplatz 17
3860 Heidenreichstein
Tel.: 02862 52403-26
E.Mail: mario.haider@vbnoe.at
www.vbnoe.at



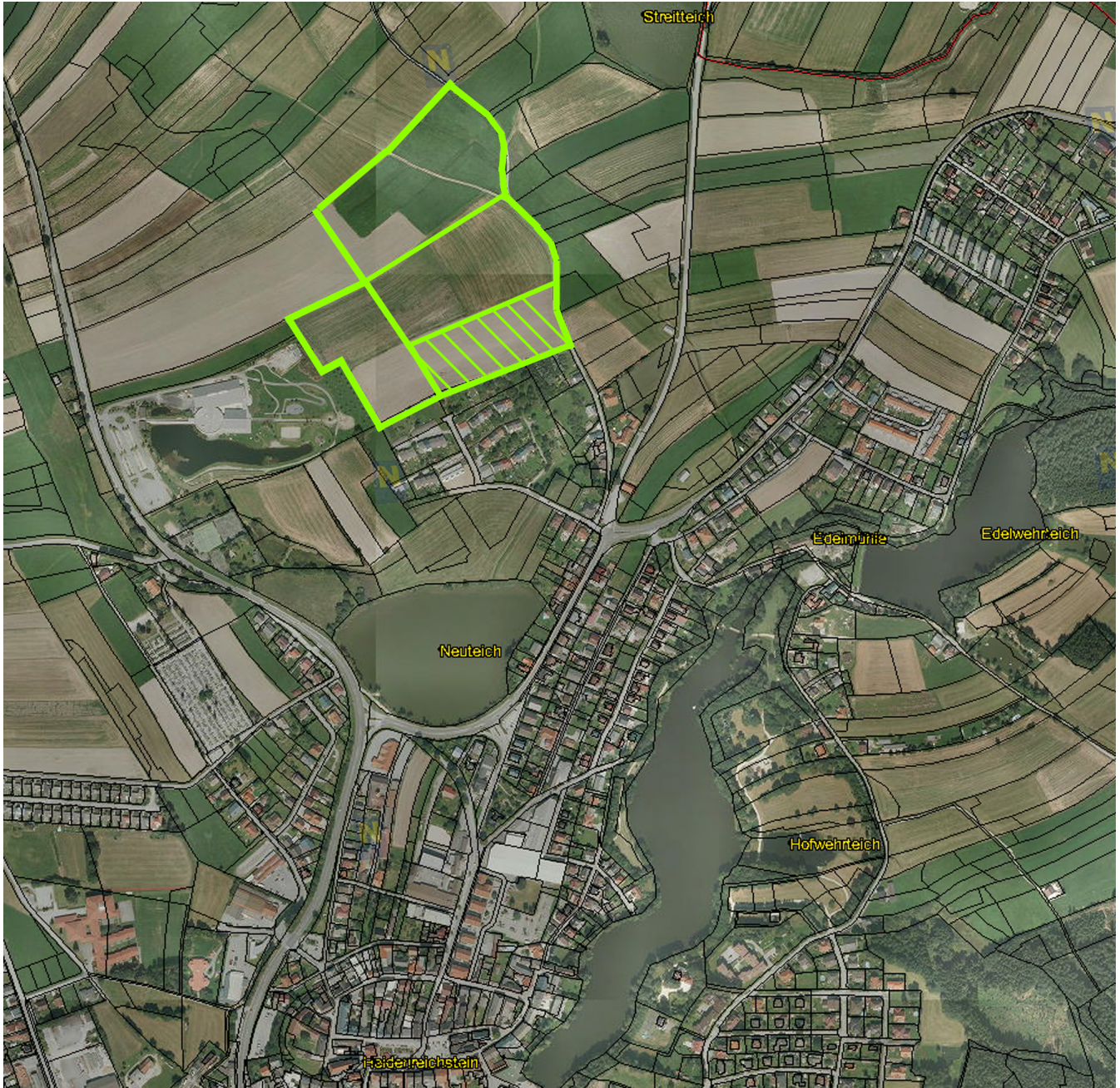
Stadtgemeinde Heidenreichstein



Jürgen Nowotny
Kirchenplatz 1
3860 Heidenreichstein
Tel.: 02862 52336-17
E.Mail: juergen.nowotny@heidenreichstein.gv.at
www.heidenreichstein.gv.at



Stadtplan von Heidenreichstein und Lage der Baugründe

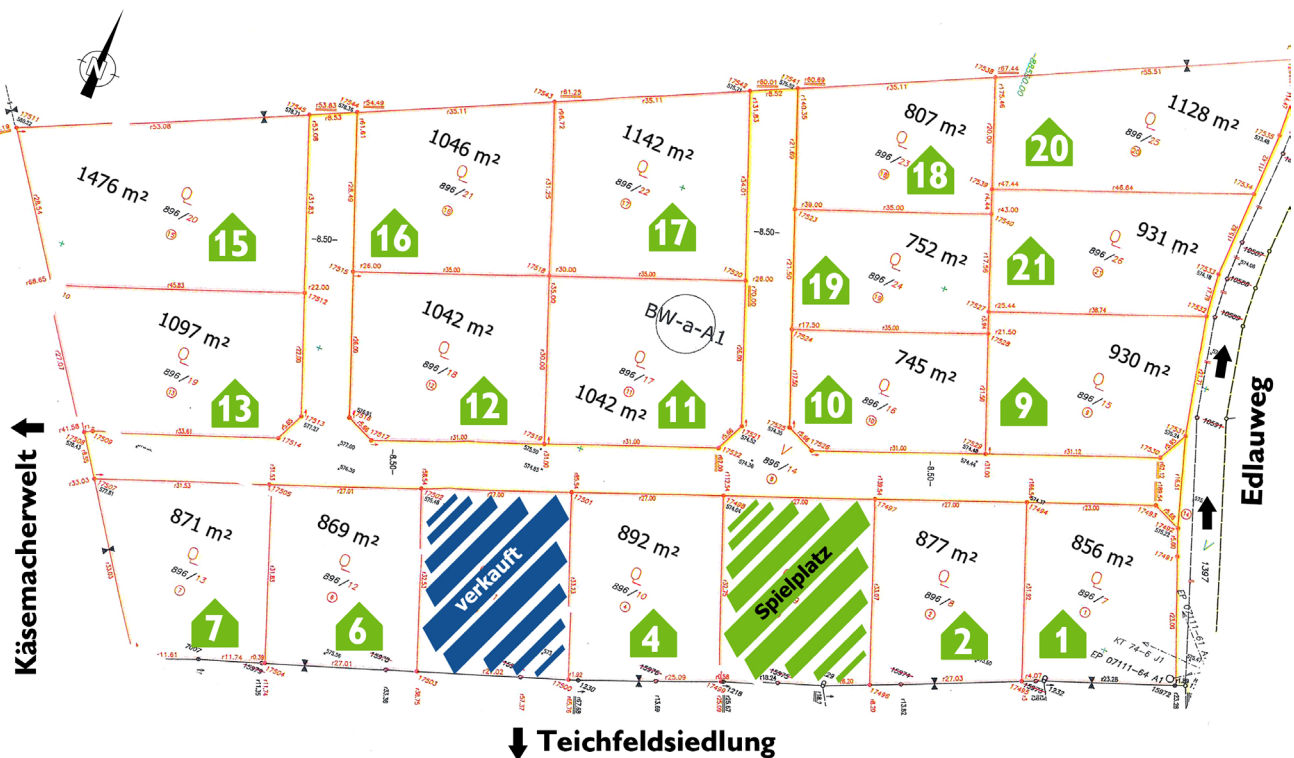


Standortbeschreibung:

In 3860 Heidenreichstein links neben dem Edlaweg, nach der Teichfeldsiedlung oder hinter der Käsemacherwelt befinden sich die Baugründe.

Aus der mit Stichen gekennzeichneten Fläche resultieren 18 Baugründe im ersten Projektschritt.

Übersicht - Baugründe



Die Verfügbarkeit der einzelnen Baugründe finden Sie unter www.vbnoe.at/baugruende_edlau

Auskünfte dazu geben auch die Ansprechpartner Mario Haider (Volksbank Niederösterreich AG) und Jürgen Nowotny (Stadtgemeinde Heidenreichstein).

Details zu den Baugründen:

Bauplatzgröße:

zwischen 745 m² und 1476 m²

Kosten pro m²:

€ 22,50 (exkl. Anschließungskosten)

Berechnung der Anschließungskosten:

$$\sqrt{\text{Grundfläche} \times 1,25 \times 450}$$

Die **Bauklasse** wurde seitens der Stadtgemeinde Heidenreichstein mit **2** festgelegt (bis 8 m Bauhöhe).

Die **Höhe** der Straße, des **Wasser- und Kanalschlusses** sind bei Herrn Jürgen Nowotny (Stadtgemeinde Heidenreichstein) zu erfragen.

Die neugeschaffenen Bauplätze sind innerhalb von **5 Jahren einer baulichen Nutzung** im Sinne der festgelegten Widmung zuzuführen.

Die Volksbank hat immer ein offenes Ohr, wenn's ums Zuhause geht.



Wir unterstützen Sie bei Ihrem Bauvorhaben und helfen Ihnen unter Ausnutzung aller Fördermöglichkeiten Ihre **WOHNTRÄUME** auf ein solides finanzielles Fundament zu stellen!

Träumen Sie nicht länger. Bauen Sie!



Impressum

Herausgeber, Medieninhaber und Verleger:

Volksbank Niederösterreich AG
Brunngasse 10, 3100 St. Pölten
Tel.: 02742 391
mail@vbnoe.at
www.vbnow.at
www.facebook.com/vbnoe

Für den Inhalt verantwortlich:

Dir. Thomas Böhm, Fabian Jesacher,
Bürgermeister Gerhard Kirchmaier, Romana Kranner

Produktion:

Volksbank Niederösterreich AG
Marketingabteilung Fabian Jesacher
Brunngasse 10, 3100 St. Pölten

Fotos:

(c) Stadtgemeinde Heidenreichstein
Volksbank Niederösterreich AG

Für die Richtigkeit und Vollständigkeit der zur Verfügung
gestellten Daten und Informationen kann trotz sorgfältiger
Recherche und Erfassung keine Haftung übernommen werden.

Stand: Oktober 2016